

1941

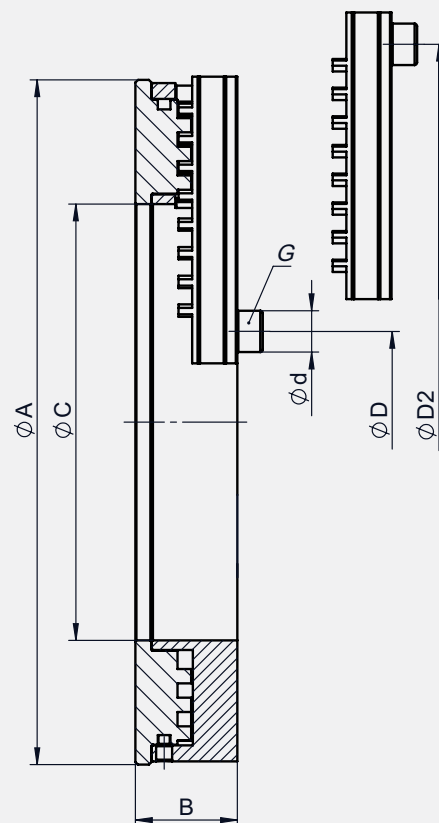
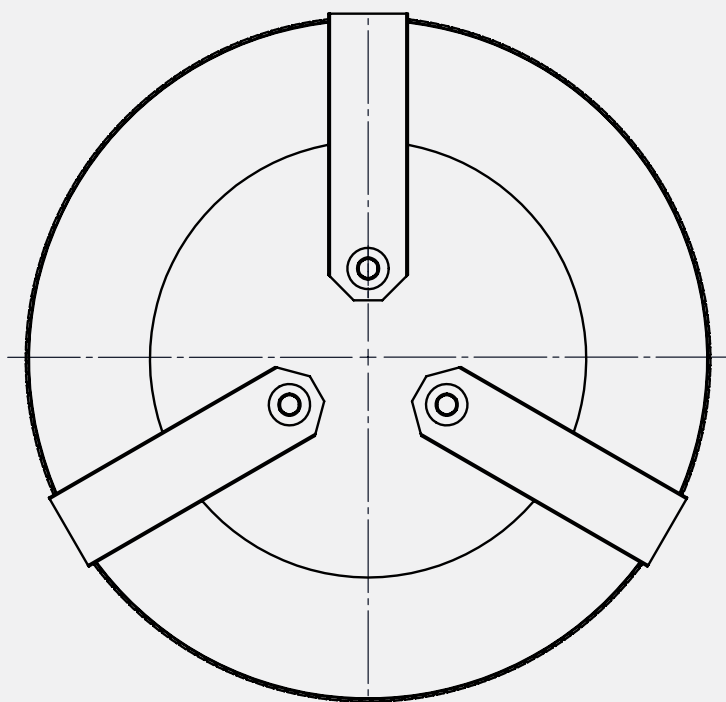
Jaw tightening attachment for 3-jaw lathe chucks

Naprężacz do szczęk uchwytów tokarskich
3 szczękowych



Jaw tightening attachment 1941 for wide range of reversible stepless jaws. It is used for tightening jaws mounted in the chuck for turning or grinding of clamping surfaces of lathe chuck jaws, or for setting the required range for the for the clamping jaws. It's entirely made of steel, which ensures longevity, rigidity, and wear resistance.

Naprężacz 1941 o szerokim zakresie rozpiętości szczęk odwracalnych bezstopniowych. Służy do napinania szczęk w uchwycie przy toczeniu i szlifowaniu stopni szczęk uchwytów tokarskich oraz ustawiania pożądanego zakresu szczęk mocujących w uchwycie. Wykonany jest całkowicie ze stali co zapewnia długi okres użytkowania oraz solidną sztywność i odporność na zużycie.



Code No. Nr produktu	Type / Typ	ØA	B	ØC	ØD	ØD2	Ød	G	Weight [kg] Masa [kg]
391941020400	1941-125-0	153	28,5	112	50-115	150-215	8,5	M5	1,8
391941040800	1941-200-1	176	32	112	35-125	170-260	13	M8	3,4
391941050000	1941-250-2	215	32	137	70-140	215-285	13	M8	5,2
391941051200	1941-250-3	244	32	164	100-175	240-315	13	M8	6,1
391941060100	1941-315-4	290	32	210	145-215	290-360	13	M8	7,5
391941070300	1941-400-5	342	32	262	160-270	330-440	16	M10	9,2